

# 6

**FEUILLES / PLAQUES  
PLAQUES DE SÉCURITÉ  
SHEETS / PLATES  
FLOOR PLATES**



Nos feuilles, nos plaques laminées à chaud ainsi que nos plaques anti-dérapantes vous sont offertes dans plusieurs grandeurs et épaisseurs afin de répondre le plus précisément à vos besoins.

*We supply sheets, hot laminated plates and floor plates in a variety of sizes and thicknesses to meet your exact needs.*



L'acier laminé à chaud est produite sur une ligne continue, généralement à une température de 1600°F.

L'acier est pourvu d'une finition standard dite « noire » ou décapée huilée.

*Our laminated steel is produced in a continuous strip at 1,600°F. Available in standard "black" or "pickled and oiled" finish.*

**Motif à petits losanges/Small diamond design**

MODÈLE STYLE	Lb per 100 pi <sup>2</sup>		Dimension des motifs Design Size (Pouces/inches)		Dimension de l'ouverture Opening Size (Pouces/inches)		Dimension des lanières Strand Size (Pouces/inches)		Épaisseur globale Overall Thickness (Pouces/inches)	% d'ouverture Open Area %
	Lb per 100 ft <sup>2</sup>		SWD	LWD	SWO	LWO	Largeur Width	Épaisseur Thickness		
3/32" - #24L	42		.156	.250	.094	.156	.030	.024	.045	58
3/32" - #24H	63		.156	.250	.063	.156	.045	.024	.055	37
3/16" - #22	56		.203	.500	.110	.313	.047	.030	.070	55
3/16" - #20	90		.203	.500	.080	.313	.063	.036	.080	40
1/4" - #20	86		.250	1.00	.125	.718	.072	.036	.135	45
1/4" - #18	114		.250	1.00	.110	.718	.072	.048	.147	43
5/16" - #20	57		.333	1.00	.25	.750	.063	.036	.125	60
5/16" - #18	104		.333	1.00	.188	.688	.094	.048	.170	48

1/2" à/to 3/4"

MODÈLE STYLE	Lb par 100 pi <sup>2</sup>		Dimension des motifs Design Size (Pouces/Inches)		Dimension de l'ouverture Opening Size (Pouces/Inches)		Dimension des lanières Strand Size (Pouces/Inches)		Épaisseur globale Overall Thickness (Pouces/Inches)	% d'ouverture Open Area %
	Lb per 100 ft <sup>2</sup>		SWD	LWD	SWO	LWO	Largeur Width	Épaisseur Thickness		
1/2" - #20	43		.500	1.20	.438	.938	.072	.036	.140	80
1/2" - #18	70		.500	1.20	.438	.938	.088	.048	.172	72
1/2" - #16	86		.500	1.20	.375	.938	.087	.060	.175	65
1/2" - #13	147		.500	1.20	.312	.938	.096	.090	.204	57
1/2" - #13 (188)	282		.500	1.20	.250	.800	.188	.090	.275	25
3/4" - #16	54		.923	2.00	.813	1.75	.101	.060	.210	78
3/4" - #13	80		.923	2.00	.750	1.688	.096	.090	.205	76
3/4" - #10 (113)	120		.923	2.00	.750	1.625	.144	.090	.290	72
3/4" - #9 (110)	180		.923	2.00	.688	1.562	.150	.135	.312	68

## 1" à/to 1 1/2"

MODÈLE STYLE	Lb per 100 pi <sup>2</sup>		Dimension des motifs Design Size (Pouces/Inches)		Dimension de l'ouverture Opening Size (Pouces/Inches)		Dimension des lanières Strand Size (Pouces/Inches)		Épaisseur globale Overall Thickness (Pouces/Inches)	% d'ouverture Open Area %
	Lb per 100 ft <sup>2</sup>		SWD	LWD	SWO	LWO	Largeur Width	Épaisseur Thickness		
1" - #16	47		1.00	2.25	.938	2.00	.087	.060	.192	82
1" - #14	78		1.00	2.25	.875	1.563	.125	.074	.225	75
1" - #12	96		1.00	2.25	.907	1.563	.109	.105	.225	78
1" - #10 (170)	170		1.00	2.25	.750	1.563	.155	.135	.375	62
1" - #10H	200		1.00	2.25	.750	1.563	.180	.135	.390	60
1" - #7	412		1.00	2.25	.576	1.563	.275	.183	.550	45
1 1/2" - #16	40		1.33	3.00	1.25	2.625	.108	.060	.230	85
1 1/2" - #13	60		1.33	3.00	1.888	2.500	.105	.090	.242	85
1 1/2" - #10 (13)	79		1.33	3.00	1.188	2.500	.138	.090	.284	80
1 1/2" - #12	74		1.33	3.00	1.112	2.375	.109	.105	.225	83
1 1/2" - #9 (10)	120		1.33	3.00	1.125	2.375	.144	.135	.312	76
1 1/2" - #10 (170)	170		1.33	3.00	1.00	2.375	.200	.135	.380	74
1 1/2" - #10H	200		1.33	3.00	.830	2.375	.240	.135	.460	72
1 1/2" - #6	250		1.33	3.00	1.110	2.313	.203	.198	.433	69

**3/16" à/to 5/16"**

**Motif à petits losanges aplatis / *Small flattened diamond design***

MODÈLE STYLE	Lb per 100 pi <sup>2</sup>		Dimension des motifs Design Size (Pouces/Inches)		Dimension de l'ouverture Opening Size (Pouces/Inches)		Dimension des lanières Strand Size (Pouces/Inches)		Épaisseur globale Overall Thickness (Pouces/Inches)	% d'ouverture Open Area %
	Lb per 100 ft <sup>2</sup>		SWD	LWD	SWO	LWO	Largeur Width	Épaisseur Thickness		
3/16" - #22F	72		.218	.500	.094	.343	.063	.027	.027	43
3/16" - #20F	86		.218	.500	.094	.343	.063	.032	.032	43
1/4" - #20F	88		.312	1.00	.156	.625	.079	.030	.030	35
1/4" - #18F	108		.312	1.00	.156	.625	.080	.040	.040	35
5/16" - #20F	54		.375	.750	.241	.563	.075	.032	.032	60
5/16" - #18F	95		.375	.750	.191	.563	.099	.040	.040	45

**1/2" à/to 3/4" aplatis/flattened**

MODÈLE STYLE	Lb per 100 p <sup>2</sup>		Dimension des motifs Design Size (Pouces/Inches)		Dimension de l'ouverture Opening Size (Pouces/Inches)		Dimension des lanières Strand Size (Pouces/Inches)		Épaisseur globale Overall Thickness (Pouces/Inches)	% d'ouverture Open Area %
	Lb per 100 p <sup>2</sup>	Lb per 100 ft <sup>2</sup>	SWD	LWD	SWO	LWO	Largeur Width	Épaisseur Thickness		
1/2" - #20F	40		.593	1.20	.435	.938	.079	.029	.029	65
1/2" - #18F	66		.593	1.20	.399	.938	.097	.039	.039	60
1/2" - #16F	82		.593	1.20	.401	.938	.096	.050	.050	63
1/2" - #13F	140		.593	1.20	.379	.938	.107	.070	.070	52
1/2" - #13 (188)F	275		.500	1.25	.250	.100	.188	.070	.070	25
3/4" - #16F	51		1.063	2.00	.841	1.625	.111	.048	.048	74
3/4" - #13F	75		1.063	2.00	.851	1.625	.106	.070	.070	74
3/4" - #10 (113)F	114		1.063	2.00	.743	1.625	.160	.070	.070	68
3/4" - #9 (101)F	171		1.063	2.00	.733	1.625	.165	.120	.120	63

**1" à/to 1 1/2" aplatis/flattened**

MODÈLE STYLE	Lb per 100 pi <sup>2</sup>		Dimension des motifs Design Size (Pouces/Inches)		Dimension de l'ouverture Opening Size (Pouces/Inches)		Dimension des lanières Strand Size (Pouces/Inches)		Épaisseur globale Overall Thickness (Pouces/Inches)	% d'ouverture Open Area %
	Lb per 100 ft <sup>2</sup>		SWD	LWD	SWO	LWO	Largeur Width	Épaisseur Thickness		
<b>1" - #14F</b>	63		1.312	2.375	1.00	2.00	.125	.070	.070	80
<b>1" - #12F</b>	98		1.312	2.375	1.00	2.00	.156	.085	.085	74
<b>1" - #10F</b>	165		1.312	2.375	1.00	2.00	.160	.110	.110	58
<b>1 1/2" - #16F</b>	38		1.516	3.00	1.278	2.625	.119	.048	.048	83
<b>1 1/2" - #13F</b>	57		1.516	3.00	1.284	2.625	.116	.070	.070	80
<b>1 1/2" - #12F</b>	66		1.516	3.00	1.296	2.625	.116	.085	.085	85
<b>1 1/2" - #9F</b>	114		1.516	3.00	1.200	2.625	.158	.110	.110	75
<b>1 1/2" - #10F</b>	165		1.516	3.00	1.200	2.625	.188	.110	.110	63



**grilles de structure/structural grating**

MODÈLE STYLE	Lb per 100 pi <sup>2</sup> Lb per 100 ft <sup>2</sup>		Dimension des motifs Design Size (Pouces/Inches)		Dimension de l'ouverture Opening Size (Pouces/Inches)		Dimension des lamères Strand Size (Pouces/Inches)		Épaisseur globale Overall Thickness (Pouces/Inches)	Nbre de motifs par pied No. of Designs Per Ft.		% d'ouverture Open Area %
	STD	GALV.	SWD	LWD	SWO	LWO	Largeur Width	Épaisseur Thickness		SWD	LWD	
2.00 lb	2.00	2.10	1.33	5.33	1.000	3.44	.267	.120	.480	9.0	2.25	60
3.00 lb	3.00	3.15	1.33	5.33	0.940	3.44	.264	.183	.540	9.0	2.25	60
3.14 lb	3.14	3.30	2.00	6.00	1.625	4.88	.312	.250	.656	6.0	2.00	69
4.00 lb	4.00	4.18	1.33	5.33	0.940	3.44	.300	.215	.618	9.0	2.25	55
4.27 lb	4.27	4.46	1.41	4.00	1.000	2.88	.300	.250	.625	8.5	3.00	58
5.00 lb	5.00	5.20	1.33	5.33	0.813	3.38	.331	.250	.655	9.0	2.25	50
6.25 lb	6.25	6.47	1.41	5.33	0.813	3.38	.350	.312	.715	8.5	2.25	50
7.00 lb	7.00	7.25	1.41	5.33	0.813	3.38	.391	.312	.740	8.5	2.25	45
10.00 lb	10.00		1.41	5.33	0.533	3.20	.560	.312	.855	8.5	2.25	21

## GRILLES DE STRUCTURE/ STRUCTURAL GRATING

Tableau de fléchissement de charge concentrée et uniforme/portée fixe  
*Deflexion data*

ACIER AU CARBONE – STANDARD STEEL

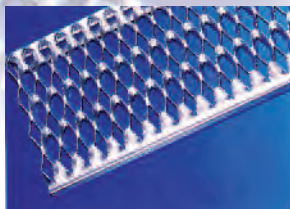
MODÈLE / MODEL (LB. PAR PI. CAR.) (LB PER SQ IN)	PORTÉE / RANGE			
		24"	36"	48"
3.00	U	275	100	
	D	.250	.220	
	C	275	165	75
	D	.250	.250	.250
3.14	U	375	150	50
	D	.250	.240	.250
	C	375	155	75
	D	.250	.250	.250
4.00	U	350	150	50
	D	.240	.245	.250
	C	440	220	100
	D	.250	.250	.250
4.27	U	500	165	60
	D	.245	.245	.250
	C	400	225	100
	D	.250	.240	.250
5.00	U	600	175	100
	D	.240	.240	.250
	C	540	310	140
	D	.245	.250	.250
6.25	U	800	300	115
	D	.220	.250	.240
	C	800	300	150
	D	.220	.240	.240
7.00	U	800	400	165
	D	.210	.250	.240
	C	800	350	175
	D	.220	.240	.250

Largeur Width	Hauteur Height	Épaisseur Thickness	Longueur Length	Lb/Pi lin. Lb/Lin. ft
<b>4 3/4</b>	1 1/2	.075	144	2.3
	2	.105	144	3.6
<b>7</b>	1 1/2	.075	144	3.0
	1 1/2	.105	144	4.1
	2	.105	144	4.5
	2 1/2	.075	144	3.5
	3	.105	144	5.2
<b>9 1/2</b>	1 1/2	.075	144	3.6
	1 1/2	.105	144	5.0
	2	.075	144	3.8
	2	.105	144	5.4
	2 1/2	.075	144	4.1
	3	.105	144	6.1
<b>11 3/4</b>	1 1/2	.075	144	4.2
	1 1/2	.105	144	5.9
	2	.105	144	6.2
	2 1/2	.075	144	4.7
	3	.105	144	7.0
<b>18 3/4</b>	1 1/2	.075	144	6.1
	1 1/2	.105	144	8.5
	2	.105	144	8.9
	2 1/2	.075	144	6.6
	3	.105	144	9.6
<b>24</b>	2	.105	144	10.4
	3	.105	144	11.1

**Grille de tiges métalliques | Grille de sécurité | Grip Span** : Shur Grip, Recouvrement d'escalier Shur, Treillis d'escalier, Systèmes d'attache | **Métaux expansés**

**SPÉCIFICATIONS DE LA GRILLE GRIP SPAN**

Les planches de grilles de sécurité seront fabriquées à partir d'une seule pièce de matériau avec des bords en dent-de-scie par-dessus des ouvertures en forme de diamant.



Les planches de grilles de sécurité devront avoir des profilés latéraux coulés d'une seule pièce et avoir été fabriqué :

- D'acier prégalvanisé – Z275 (G90)
- D'un alliage d'aluminium 5052 H32
- D'acier inoxydable de type 304 ou 316

**NORMES DU PRODUIT**

- Acier – calibre 14 ou 12; Z275 galvanisé (feuille d'acier laminé à chaud ou galvanisé par immersion à chaud en commande spéciale).

**Bar grating | Safety Grating | Grip Span** : Shur Grip, Shur Step Flooring, Stair Treads, Fastening Methods | **Expanded Metals**

**GRIP SPAN SPECIFICATIONS**

Safety grating planks shall be manufactured from one-piece material with serrated edges on top of diamond shaped openings.

Safety grating planks shall have integral side channels and be manufactured from:

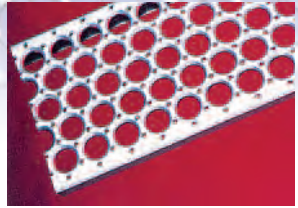
- pre-galvanized steel - Z275 (G90)
- aluminum alloy 5052 H32
- stainless steel type 304 or 316

**PRODUCT STANDARDS**

- steel - 14 gauge or 12 gauge; Z275 galvanized (H.R.P.O. or hot dipped galvanized by special order).

<b>Largeur / Width Depth</b>	<b>Longueur / Stock Length</b>	<b>Profondeur des profilés/Channel</b>
4-3/4"	144"	1-1/2", 2"
7"	144"	1-1/2", 2", 2-1/2", 3"
9-1/2"	144"	1-1/2", 2", 2-1/2", 3"
11-3/4"	144"	1-1/2", 2", 2-1/2", 3"
18-3/4"	144"	1-1/2", 2", 2-1/2", 3"
24"	144"	2", 3"
24" passage/walkway	144"	5"

**Grille de tiges métalliques | Grille de sécurité**  
**| Grip Span** : Shur Grip, Recouvrement d'escalier Shur, Treillis d'escalier, Systèmes d'attache | **Métaux expansés**



**Spécifications de la grille Shur Grip**

Les planches de grilles de sécurité seront fabriquées à partir d'une seule pièce de matériau ayant des trous creusés et chacun entouré de six boutons perforés.

Les planches de grilles de sécurité devront avoir des profilés latéraux coulés d'une seule pièce et avoir été fabriqué :

- D'acier prégalvanisé – Z275 (G90)
- D'un alliage d'aluminium 5052 H32

**NORMES DU PRODUIT**

- Acier – calibre 13 ou 11; Z275 galvanisé (feuille d'acier laminé à chaud ou galvanisé par immersion à chaud en commande spéciale).

**Bar grating | Safety Grating** : Grip Span | **Grip Span** : Shur Step Flooring, Stair Treads, Fastening Methods | **Expanded Metals | Fiberglass Grating**

**SHUR GRIP SPECIFICATIONS**

Safety grating planks shall be manufactured from one-piece material having debossed holes each surrounded by 6 perforated buttons.

Safety grating planks shall have integral side channels and be manufactured from:

- pre-galvanized steel - Z275 (G90)
- aluminum alloy 5052 H32

**PRODUCT STANDARDS**

- steel - 13 gauge or 11 gauge; Z275 galvanized (H.R.P.O. or hot dipped galvanized by special order).

<b>Largeur / Width Depth</b>	<b>Longueur / Stock Length</b>	<b>Profondeur des profilés/Channel</b>
5"	144"	1-1/2", 2"
7"	144"	1-1/2", 2", 3"
10"	144"	1-1/2", 2", 3"
12"	144"	1-1/2", 2", 3"
18"	144"	1-1/2", 2", 3"
24"	144"	2", 3"
24", 30", 36" passage/walkway	144"	5"

## TABLE DE CONVERSION / METRIC CONVERSION TABLE

	<b>MULTIPLIER/MULTIPLY</b>	<b>PAR/BY</b>	<b>RÉSULTAT/TO OBTAIN</b>
Mesure linéaire/ Linear Measure	Millimètres/Millimetres Millimètres/Millimetres Mètres/Metres Kilomètres/Kilometres	0.03937 0.003281 3.281 0.621	Pouces/Inches Pieds/Feet Pieds/Feet Milles/Miles
	Pouces/Inches Pieds/Feet Pieds/Feet Milles/Miles	25.4 exact 304.8 0.3048 1.609	Millimètres/Millimetres Millimètres/Millimetres Mètres/Metres Kilomètres/Kilometres
Mesure carrée ou surface Square Measure or Area	Millimètres carrés/ Square Millimetres Mètres carrés/ Square Metres Kilomètres carrés/ Square Kilometres Hectares/Hectares Kilomètres carrés/ Square Kilometres Pouces carrés/ Square Inches Pieds carrés/Square Feet Acres/Acres Acres/Acres Milles carrés/Square Miles	0.00155 10.764 247.1 2.471 0.386 645.2 0.0929 0.00405 0.4047 2.59	Pouces carrés/Square Inches Pieds carrés/Square Feet Acres/Acres Acres/Acres Milles carrés/Square Miles Millimètres carrés/ Square Miles Mètres carrés/Square Metres Kilomètres carrés/Square Kilometres Hectares/Hectares Kilomètres carrés/Square Kilometres
Température/ Temperature	Degrés, Celcius/ Degrees, Celsius  Degrés, Fahrenheit/ Degrees, Fahrenheit	Multiplier par 1.8, ensuite ajouter 32/ Multiply by 1.8, then add 32  Soustraire 32 ensuite, multiplier par 0.555/ Subtract 32 then, multiply by 0.555	Degrés, Fahrenheit/ Degrees, Fahrenheit  Degrés, Celcius/ Degrees, Celsius

### Le poids approximatif de divers métaux

Pour obtenir le poids de divers métaux, multipliez le volume en pouces cubes par le nombre ci-dessous. Cette somme représente le poids approximatif en livres.

### Approximate weight of various metals

To find the weight of various metals, multiply the content in cubic inches by the number shown below. The result will be the approximative weight in pounds.

Fer/Iron	.27777	Laiton/Brass	.3112
Acier/Steel	.28332	Plomb/Lead	.41015
Cuivre/Copper	.32118	Zinc/Zinc	.25318
Étain/Tin	.26562	Aluminium/Aluminum	.09375

## TREILLIS STANDARD / STANDARD WIRE-NETTING

Impériale Imperial	Métrique Metric	Section d'acier du treillis Steel section of wire-netting po <sup>2</sup> / pi lin mm <sup>2</sup> / m lin	Poids du treillis Wire-netting weight lbs / 100 pi <sup>2</sup> kg / m <sup>2</sup>	Dimensions standard des treillis*, en feuille, en rouleau* Wire-netting stan- dard dimensions by sheet and roll*
<b>6x6 – 9/9</b>	152x152 MW 11.1 / MW 11.1	.035 74.3	25 1.22	rouleau*/roll* 4'x8' • 8'x12' 8'x20'
<b>6x6 – 6/6*</b>	152x152 MW 18.7 / MW 18.7	.059 124.5	42 2.05	rouleau*/roll* 4'x8' • 8'x12' 8'x16' • 8'x20'
<b>6x6 – 4/4*</b>	152x152 MW 25.7 / MW 25.7	.081 171.5	58 2.83	8'x12' • 8'x20'
<b>4x4 – 6/6*</b>	102x102 MW 18.7 / MW 18.7	.088 186.8	62 3.02	8'x12' • 8'x20'
<b>4x4 – 4/4*</b>	102x102 MW 25.7 / MW 25.7	.122 257.2	85 4.14	8'x12' • 8'x20'



# GRILLES SOUDÉES / WELDED GRATINGS

Type 19-4/W•A•4

DIMENSIONS Plat/Flat			Lb/Pi <sup>2</sup> Lb/Ft <sup>2</sup>
<b>3/4</b>	<b>x</b>	<b>1/8</b>	3.93
<b>3/4</b>	<b>x</b>	<b>3/16</b>	5.58
<b>1</b>	<b>x</b>	<b>1/8</b>	5.03
<b>1</b>	<b>x</b>	<b>3/16</b>	7.23
<b>1 1/4</b>	<b>x</b>	<b>1/8</b>	6.12
<b>1 1/4</b>	<b>x</b>	<b>3/16</b>	8.87
<b>1 1/2</b>	<b>x</b>	<b>1/8</b>	7.23
<b>1 1/2</b>	<b>x</b>	<b>3/16</b>	10.51
<b>1 3/4</b>	<b>x</b>	<b>3/16</b>	12.17
<b>2</b>	<b>x</b>	<b>3/16</b>	13.81
<b>2 1/4</b>	<b>x</b>	<b>3/16</b>	15.45
<b>2 1/2</b>	<b>x</b>	<b>3/16</b>	17.11

Barres d'appui - 1 3/16 po de centre à centre  
Support bar - 1 3/16 inch center to center



# CAILLEBOTIS (GRILLES À BARRES SOUDÉES) / FLOWFORGE GRATING

Caillebotis standard – Type W-A • Barres d'appui – 1 3/16" (ou 15/16") de centre à centre  
 Plaques – 3 pi de largeur nominale pas 24 pi de longueur

## Tableau de Charges Vives – Charges de Service – Système Impérial

U – Charge vive uniforme en lb par pi carré

C – Charge vive concentrée en lb par pied de largeur

D – Affaissement en pouces

Les charges et affaissements indiqués dans ce tableau sont théoriques et fondés sur la contrainte maximum de fibres admissible par 18 000 lb/po<sup>2</sup>.

LE CAILLEBOTIS (Grilles à barres soudées) EST CONFORME AUX NORMES DE N.A.A.M.M.

Standard Flowforge – Type 19 • Bearing Bars – 1 3/16" centers – Stock mats – 3' nominal by 24' long

## Table of Safe Loads – Imperial

U – Safe Uniform Load, in lbs. per sq. ft.

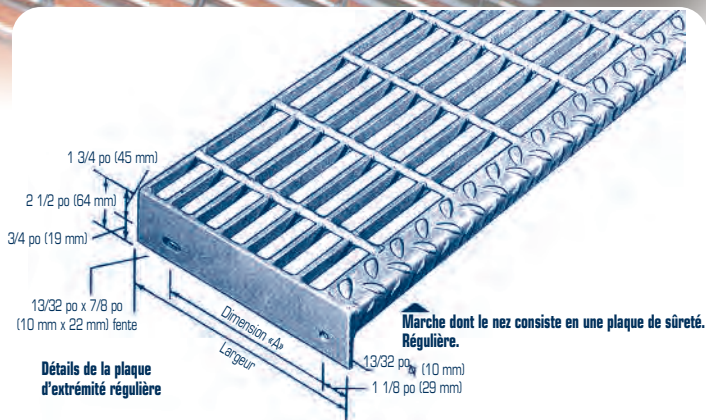
C – Safe Concentrated Load, in lbs. per foot of grating width.

D – Deflection in inches.

Loads and deflections given in this table are theoretical and are based on a maximum allowable fibre stress of 18,000 P.S.I.

FLOWFORGE GRATING MEETS N.A.A.M.M. STANDARDS

dimensions de la barre d'appui Size of bearing bar	Poids approx. par pi carré Approximate WT/lbs/sq.ft.		PORTÉE							
	Type W-A-4 19-4	Type W-A-2 19-2	2 pi - 0 po. 2'-0"	2 pi - 6 po. 2'-6"	3 pi - 0 po. 3'-0"	3 pi - 6 po. 3'-6"	4 pi - 0 po. 4'-0"	4 pi - 6 po. 4'-6"	5 pi - 0 po. 5'-0"	
3/4" x 1/8"	3.93	4.57	U	386	247	172	126	96	76	
			D	.095	.151	.216	.295	.374	.486	
			C	386	308	258	220	194	171	
			D	.076	.119	.173	.234	.308	.389	
3/4" x 3/16"	5.58	6.22	U	578	370	258	188	144	115	
			D	.095	.151	.216	.295	.374	.486	
			C	578	462	386	331	289	257	
			D	.076	.119	.173	.234	.308	.389	
1" x 1/8"	5.03	5.67	U	686	439	304	224	171	135	109
			D	.072	.111	.159	.219	.288	.366	.451
			C	686	549	457	392	343	305	275
			D	.057	.090	.129	.176	.231	.293	.360
1" x 3/16"	7.23	7.87	U	1029	659	459	338	257	203	164
			D	.072	.111	.159	.219	.288	.366	.451
			C	1029	824	686	587	514	458	412
			D	.057	.090	.129	.176	.231	.293	.360
1 1/4" x 1/8"	6.12	6.76	U	1072	686	476	350	268	212	172
			D	.057	.090	.129	.176	.231	.291	.358
			C	1072	858	716	613	536	477	430
			D	.046	.072	.104	.141	.183	.233	.288
1 1/4" x 3/16"	8.87	9.51	U	1608	1028	716	526	403	318	258
			D	.057	.090	.129	.176	.231	.291	.358
			C	1608	1285	1073	918	803	716	644
			D	.046	.072	.104	.141	.183	.233	.288
1 1/2" x 1/8"	7.23	7.87	U	1544	987	686	505	387	306	248
			D	.047	.075	.106	.147	.192	.243	.300
			C	1544	1235	1029	883	772	687	619
			D	.038	.059	.087	.117	.154	.195	.241
1 1/2" x 3/16"	10.51	11.15	U	2321	1485	1031	758	581	458	371
			D	.047	.075	.106	.147	.192	.243	.300
			C	2321	1856	1547	1325	1159	1031	928
			D	.038	.059	.087	.117	.154	.195	.241
1 3/4" x 3/16"	12.17	12.81	U	3151	2016	1401	1029	788	622	505
			D	0.42	.064	.092	.126	.165	.208	.258
			C	3151	2521	2100	1800	1575	1400	1260
			D	.033	.052	.074	.101	.132	.167	.206



La marche régulière Flowforge à nez de plaque de sûreté est solide, légère et autonettoyante. Elle assure un maximum de visibilité et de sécurité antidérapante là où ces caractéristiques sont les plus nécessaires.

### Marche spéciale à nez abrasif

Remarque : À moins d'indication contraire, un métal lisse (sans finition) sera fourni avec la marche à nez abrasif.

Remarque : Les boulons ne sont pas inclus.

Remarque : Le nez de la plaque est disponible en multiples de 6 po (153 mm) dans les longueurs de 23 1/2 po (597 mm) à 47 1/2 po (1206 mm).

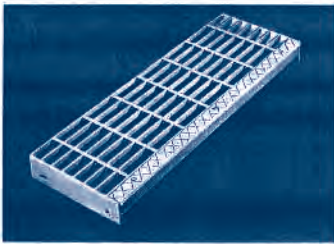
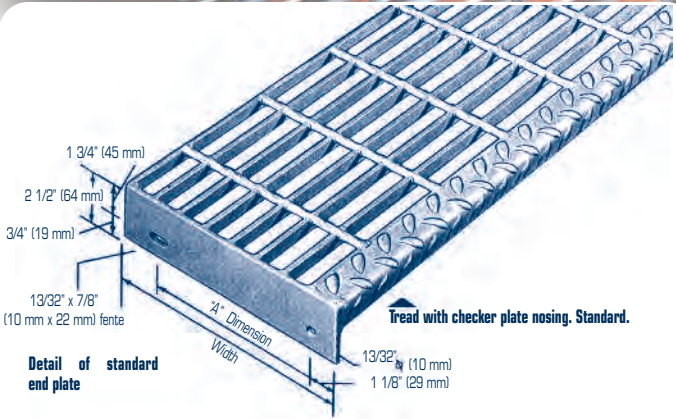
### Dimensions recommandées des barres d'appui

Longueur maximum/marche		Dimensions/barres d'appui	
Impérial	Métrique	Impérial	Métrique
2 pi-2 po	660	3/4 po x 3/16 po	19 x 4,8
3 pi-0 po	914	1 po x 3/16 po	25 x 4,8
4 pi-0 po	1219	1 1/4 po x 3/16 po	32 x 4,8
5 pi-3 po	1600	1 1/2 po x 3/16 po	38 x 4,8

(La barre d'appui de 1/8 po (3,2 mm) n'est pas recommandée)

Largeur/marche Type W-A seulement		Nombre de barres d'appui	Dimensions « A »	
Impérial	Métrique		Impérial	Métrique
6 3/16 po	157	5	2 1/2 po	64
7 3/8 po	187	6	4 1/2 po	114
8 9/16 po	217	7	4 1/2 po	114
9 3/4 po	248	8	7 po	178
10 15/16 po	278	9	7 po	178
12 1/8 po	308	10	7 po	178

Remarque : Pour les marches de type W-B, C & D, ajouter 1 1/4 po (32 mm) aux largeurs des panneaux.



Flowforge standard tread with checker plate nosing is strong, light-weight, and self-cleaning. It insures maximum visibility and under-foot safety where needed most.

**Special tread with abrasive nosing.**

Note: Abrasive nosings supplied with bare metal (no finish) unless specified.

Note: Bolts for mounting to stringers not included.

Note: Stock lengths of nosing are available in 6" increments from 23 1/2" (597mm) to 47 1/2" (1206mm)

**Recommended bearing bar sizes.**

Maximum length/Treat		Bearing Bar Size	
Imperial	Metric	Imperial	Metric
2' - 2"	660	3/4" x 3/16"	19 x 4.8
3' - 0"	914	1" x 3/16"	25 x 4.8
4' - 0"	1219	1 1/4" x 3/16"	32 x 4.8
5' - 3"	1600	1 1/2" x 3/16"	38 x 4.8

(1/8" (3.2mm) bearing bar not recommended)

Tread Width Type W-A only		Number of Bearing Bars	"A" Dimensions	
Imperial	Metric		Imperial	Metric
6 3/16"	157	5	2 1/2"	64
7 3/8"	187	6	4 1/2"	114
8 9/16"	217	7	4 1/2"	114
9 3/4"	248	8	7"	178
10 15/16"	278	9	7"	178
12 1/8"	308	10	7"	178

Note : Tread widths for type W-B, C & D add 1 1/4" (32mm) to panel widths.

